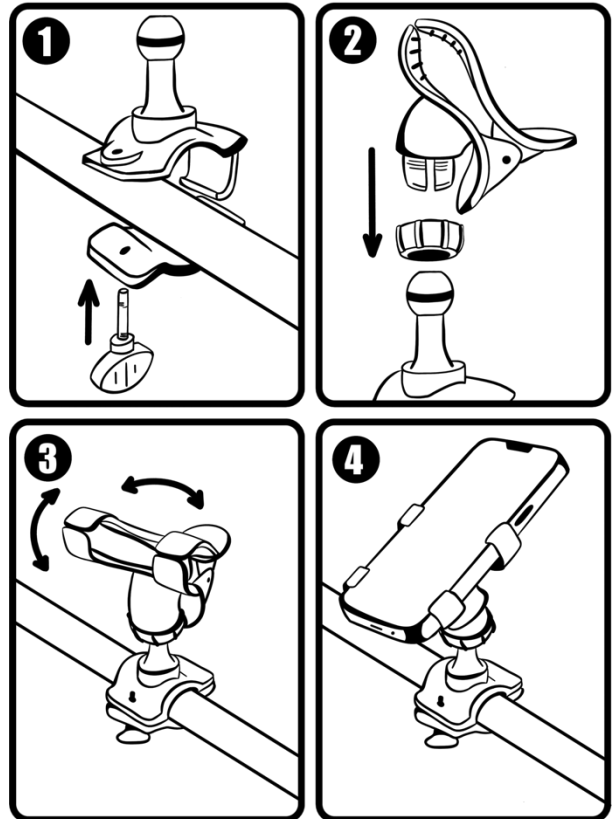


Smartphone-Halter DOWN HILL

für das Fahrrad: Halteklammer mit einer Spannweite von ca. 10 cm, verstellbares Kugelgelenk zur optimalen Ausrichtung, Schraubhalterung zur Montage am Fahrradlenker – geeignet für die gängigsten Smartphones

- Legen Sie die beiden Klemmhälften um den Lenker, sodass die geriffelten Innenflächen direkt am Lenker anliegen.
- Achten Sie darauf, dass der Kugelkopf (die runde Kugel am Ende der Halterung) nach oben zeigt.
- Schieben Sie die beiden Klemmhälften so zusammen, dass sich die Schraubenöffnung deckt.
- Schrauben Sie sie von Hand zusammen.
- Ziehen Sie die Schraube so weit an, dass die Klemme fest am Lenker sitzt und sich nicht mehr verdrehen lässt.
- Stülpen Sie den Klemmring mit der schmalen Seite nach unten über den Kugelkopf
- Setzen Sie die offene Kugelbuchse der Halteraufnahme über den Kugelkopf der Lenkerklemme — die Buchse muss die Kugel vollständig umschließen.
- Schieben Sie nun den Klemmring über die Aufnahme und schrauben Sie ihn fest, bis der Smartphone -Halter locker gehalten wird.
- Richten Sie den Smartphone-Clip in die gewünschte Position und ziehen Sie den Klemmring fest.
- Prüfen Sie regelmäßig, ob die Halterung noch fest sitzt.



116415

GHZ Matra AG

Max-Volmer-Str. 14, 40274 Hilden (Germany)

service@ghz-matra.de / Made in China

